



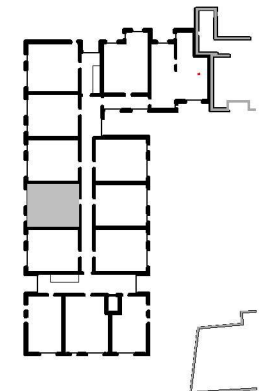
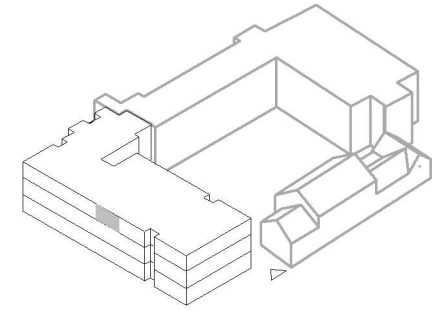
Wohnung 32

Gesamtfläche 45,00 m²
vermietbare Fläche nach WoFIV

zzgl. Anteil Terrasse/Balkon
zzgl. Kellerabstellraum

Flächen können im Bauablauf geringfügig abweichen.
Möbelierung, Materialien und Küchendarstellung nur beispielhaft.

Maßstab: 1:100
DIN A4



2. Obergeschoss

Service - Wohnungen

Olpener Str.757, 51109 Köln-Brück

Evangelische Altenhilfe Brück-Merheim e.V.
www.matthiasclaudiusheim.de

