

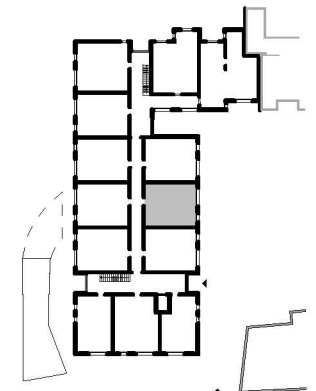
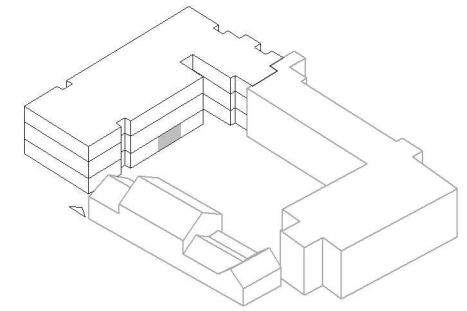


**Wohnung 07**  
**Gesamtfläche 45,10 m<sup>2</sup>**  
 vermietbare Fläche nach WoFIV

zzgl. Anteil Terrasse/Balkon  
 zzgl. Kellerabstellraum

Flächen können im Bauablauf geringfügig abweichen.  
 Möblierung, Materialien und Küchendarstellung nur beispielhaft.

Maßstab: 1:100  
 DIN A4



Erdgeschoss



### Service - Wohnungen

Olpener Str.757, 51109 Köln-Brück

Evangelische Altenhilfe Brück-Merheim e.V.  
[www.matthiasclaudiusheim.de](http://www.matthiasclaudiusheim.de)

Vermietung Ansprechpartner:

Herr Tusche  
 Telefon: 0221-8909-101  
 Mail: [m.tusche@matthiasclaudiusheim.de](mailto:m.tusche@matthiasclaudiusheim.de)

