

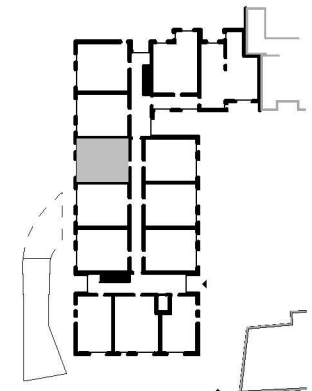
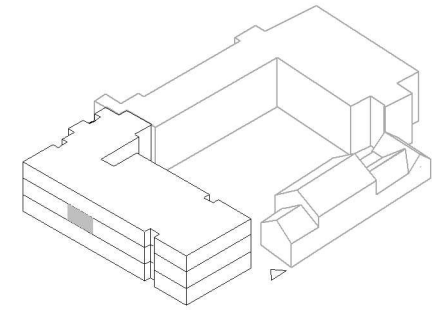


Wohnung 21
Gesamtfläche 45,10 m²
 vermietbare Fläche nach WoFIV

zzgl. Anteil Terrasse/Balkon
 zzgl. Kellerabstellraum

Flächen können im Bauablauf geringfügig abweichen.
 Möblierung, Materialien und Küchendarstellung nur beispielhaft.

Maßstab: 1:100
 DIN A4



1. Obergeschoss

Service - Wohnungen

Olpener Str.757, 51109 Köln-Brück

Evangelische Altenhilfe Brück-Merheim e.V.
www.matthiasclaudiusheim.de

Vermietung Ansprechpartner:

Herr Tusche
 Telefon: 0221-8909-101
 Mail: m.tusche@matthiasclaudiusheim.de

